

カタログの見方

製品写真 製品型式

製品の機能

製品の仕様

JA160L

減速エンジン
背圧式アンローダー

ホロー直結
オイルセンサー

リコイルスタート

自吸式

吸水・余水

吸水口フィルター



圧力重視の16MPa設定

業種・用途
 建築塗装 建築屋根 建築外壁
 配管 墓石・石材 果樹・銘木皮剥き
 ビルメン (階段、共用通路等)

圧力	16MPa
水量	12ℓ/min
排気量	181cc (cm ³)
出力	定格3.4kW (4.7PS) / 最大4.6kW (6.3PS)
燃料タンク容量	3.6ℓ (連続使用時間: 2.5h)
寸法	655L×418W×699H
質量	30kg

商品コード	仕様	定価	区分	本体	セット
2502CH00	本体	¥260,000	C	・洗浄機	・本体
2502CH10	セット10	¥290,000	C	・吸水水ホース	・洗浄ホース9M (3T) 洗浄ホース10m
2502CH20	セット20	¥300,000	C	1/2-3/8×3m	・ガン3P-PF25-3S 洗浄ホース20m
2502CH30	セット30	¥310,000	C	・おもしフィルター	・ランスLC-4 洗浄ホース30m
2502CH30D	セット30D	¥338,000	C	・吸水フィルター-3/4 (32)	・ノズル1/8NB1543 洗浄ホース30m・ホースドラム3/8RD

オプション

差圧式アンローダー

オプションでつけられる機能

ご注文はこちらのコードをお知らせください

吸水フィルター () 内はフィルター目の粗さ (メッシュ) です

セット欄「本体」は左の本体欄の内容を含みます

本体	セット												
・洗浄機 ・吸水水ホース 1/2-3/8×3m ・おもしフィルター ・吸水フィルター-3/4 (32)	<table border="1"> <thead> <tr> <th>本体</th> <th>セット</th> </tr> </thead> <tbody> <tr> <td>・本体</td> <td></td> </tr> <tr> <td>・洗浄ホース9M (3T)</td> <td>洗浄ホース10m</td> </tr> <tr> <td>・ガン3P-PF25-3S</td> <td>洗浄ホース20m</td> </tr> <tr> <td>・ランスLC-4</td> <td>洗浄ホース30m</td> </tr> <tr> <td>・ノズル1/8NB1543</td> <td>洗浄ホース30m・ホースドラム3/8RD</td> </tr> </tbody> </table>	本体	セット	・本体		・洗浄ホース9M (3T)	洗浄ホース10m	・ガン3P-PF25-3S	洗浄ホース20m	・ランスLC-4	洗浄ホース30m	・ノズル1/8NB1543	洗浄ホース30m・ホースドラム3/8RD
本体	セット												
・本体													
・洗浄ホース9M (3T)	洗浄ホース10m												
・ガン3P-PF25-3S	洗浄ホース20m												
・ランスLC-4	洗浄ホース30m												
・ノズル1/8NB1543	洗浄ホース30m・ホースドラム3/8RD												

各仕様のセット内容は下記のように塗りつぶされていない部分をご参照ください

【本体】

商品コード	仕様	定価	区分	本体	セット
2502CH00	本体	¥260,000	C	・洗浄機	・本体
2502CH10	セット10	¥290,000	C	・吸水水ホース	・洗浄ホース9M (3T) 洗浄ホース10m
2502CH20	セット20	¥300,000	C	1/2-3/8×3m	・ガン3P-PF25-3S 洗浄ホース20m
2502CH30	セット30	¥310,000	C	・おもしフィルター	・ランスLC-4 洗浄ホース30m
2502CH30D	セット30D	¥338,000	C	・吸水フィルター-3/4 (32)	・ノズル1/8NB1543 洗浄ホース30m・ホースドラム3/8RD

【セット〇〇】

商品コード	仕様	定価	区分	本体	セット
2502CH00	本体	¥260,000	C	・洗浄機	・本体
2502CH10	セット10	¥290,000	C	・吸水水ホース	・洗浄ホース9M (3T) 洗浄ホース10m
2502CH20	セット20	¥300,000	C	1/2-3/8×3m	・ガン3P-PF25-3S 洗浄ホース20m
2502CH30	セット30	¥310,000	C	・おもしフィルター	・ランスLC-4 洗浄ホース30m
2502CH30D	セット30D	¥338,000	C	・吸水フィルター-3/4 (32)	・ノズル1/8NB1543 洗浄ホース30m・ホースドラム3/8RD

100Vモーター冷水洗浄機

インパクトプライムII

ホロー直結

水道直結

自吸式

吸水・余水循環

吸水口フィルター

背圧式アンローダー

オートストップ

ケミカル装置(低圧噴射)



低電圧対策用整流子モーター式
 耐久性セミプロ仕様
 洗浄・洗管に使える本格仕様(洗管はオプション)
 水道直結・自吸も可能



ケミカルタンク

業種・用途

- 農機具 ○苔落とし
- ビルメン(階段・共用通路等) ○公共施設清掃
- 小型 ○配管

圧力	8MPa
水量	5ℓ/min
モーター	単相ブラシ 100V 1.4kW
定格	14A
電源コード	5m
寸法	330L×320W×930H
質量	11kg

商品コード	仕様	定価	区分
2638A10	セット10	¥42,000	C

専用標準付属品



直噴,広角,高圧,低圧の切替可能

直噴を回転しながら噴射

商品コード	2637J01	2637J02	2637J03	2637J04
型式	専用洗浄ホース×10m	専用洗浄ガン	FAロングノズル付ランス	トルネードノズル付ランス
定価	¥10,000	¥5,700	¥4,600	¥4,600
区分	G	G	G	G



商品コード	2636E	2908H	2902B3	2637J05
型式	吸水ホースセットφ15×2m	吸水フィルター継手3/4×16(プラ)	吸水フィルター3/4(32)	ノズルクリーナーピン
定価	¥5,000	¥750	¥2,000	¥450
区分	G	G	G	G

専用オプション



ノズル付(穴数:後3)

商品コード	2637J06	2637J07	2637J08	2637J09
型式	延長ホース10m	洗管ホースセット10m	回転ブラシセット	パティオフロアクリーナー
定価	¥13,500	¥13,500	¥5,500	¥8,000
区分	G	G	G	G



角度固定

ノズル角度が360°変えられます

商品コード	2637J10	2637J11	2637J12	2637J13
型式	アングルノズル	フレキシブルトルネードノズル	洗浄ブラシ	アンダーボディランス
定価	¥5,100	¥6,300	¥4,000	¥6,300
区分	G	G	G	G



商品コード	2636C	2636Z05	2636Z07	2636Y05	2636Y21
型式	水道直結ホースAssyφ15×5m	ジョイント iU×3/8M	ジョイント iU×3/8F	ジョイント iM×G3/8M	中間ジョイント iM×iM
定価	¥5,000	¥4,000	¥4,000	¥1,700	¥3,400
区分	G	G	G	G	G

バリエーション豊富、ベルト駆動の耐久型モーター洗浄機

MF1011P

- 一点吊
- ストッパー
- ベルト駆動
- ブレーカースイッチ
- 自吸式
- 吸水・余水

背圧式アンローダー



10MPaコンパクトタイプ

業種・用途 ○食品工場 ○小型部品 ○工場設備

圧力	10MPa
水量	11ℓ/min
モーター	三相 200V 2.2kW 4P
定格	9.8A (50Hz) 8.8A (60Hz)
電源コード	5m
寸法	750L×553W×640H
質量	68kg

商品コード	周波数	仕様	定価	区分	本体	セット	
2666BC500	50Hz	本体	¥425,000	C	・洗浄機 ・吸余水ホース 3/4-1/2×3m ・吸水フィルター 3/4(32)	・洗浄ホース9M(3T) ・ガン3P-PF25-3S ・ランスLC-7 ・ノズル1/8NB1556	
2666BC510		セット10	¥459,000	C			洗浄ホース10m
2666BC520		セット20	¥471,000	C			洗浄ホース20m
2666BC530		セット30	¥483,000	C			洗浄ホース30m
2666BC530D		セット30D	¥515,000	C			洗浄ホース30m・ホースドラム3/8RD
2666BC600	60Hz	本体	¥425,000	C			
2666BC610		セット10	¥459,000	C			洗浄ホース10m
2666BC620		セット20	¥471,000	C			洗浄ホース20m
2666BC630		セット30	¥483,000	C			洗浄ホース30m
2666BC630D		セット30D	¥515,000	C			洗浄ホース30m・ホースドラム3/8RD

- オプション
- オートストップ
- 水道直結

MF440UP

- 一点吊
- ストッパー
- ベルト駆動
- ブレーカースイッチ
- 自吸式
- 吸水・余水

調圧弁



多水量型、飛距離15m
国産ユニフローポンプ搭載

業種・用途 ○泥土 ○建設機械 ○解体防塵 ○散水
○生コン

圧力	4MPa
水量	40ℓ/min
モーター	三相 200V 3.7kW 4P
定格	15.6A (50Hz) 14.4A (60Hz)
電源コード	5m
寸法	924L×599W×682H
質量	89kg

商品コード	周波数	仕様	定価	区分	本体	セット	
2667BC500	50Hz	本体	¥690,000	C	・洗浄機 ・吸水ホース 1"×3m ・余水ホース 3/4×3m ・吸水フィルター 1"(32)	・洗浄ホース12M (BS4T) ・タービンガン 4P-P30-T200 ・タービンガンノズル φ3.0	
2667BC510		セット10	¥735,000	C			洗浄ホース10m
2667BC520		セット20	¥747,000	C			洗浄ホース20m
2667BC530		セット30	¥759,000	C			洗浄ホース30m
2667BC530D		セット30D	¥803,000	C			洗浄ホース30m・ホースドラム1/2RD
2667BC600	60Hz	本体	¥690,000	C			
2667BC610		セット10	¥735,000	C			洗浄ホース10m
2667BC620		セット20	¥747,000	C			洗浄ホース20m
2667BC630		セット30	¥759,000	C			洗浄ホース30m
2667BC630D		セット30D	¥803,000	C			洗浄ホース30m・ホースドラム1/2RD

MF630P

- 一点吊
- ストッパー
- ベルト駆動
- ブレーカースイッチ
- 自吸式
- 吸水・余水

背圧式アンローダー



強力洗い流し可能

業種・用途 ○泥土 ○建設機械 ○漁網洗浄
○車輛の足回り ○生コン ○工場設備

圧力	6MPa
水量	30ℓ/min
モーター	三相 200V 3.7kW 4P
定格	15.6A (50Hz) 14.4A (60Hz)
電源コード	5m
寸法	924L×599W×682H
質量	89kg

商品コード	周波数	仕様	定価	区分	本体	セット	
2667DB500	50Hz	本体	¥494,000	C	・洗浄機 ・吸余水ホース 3/4-1/2×3m ・吸水フィルター 3/4(32)	・洗浄ホース12M (BS4T) ・タービンガン 4P-P25-T200 ・タービンガンノズル φ2.3	
2667DB510		セット10	¥539,000	C			洗浄ホース10m
2667DB520		セット20	¥551,000	C			洗浄ホース20m
2667DB530		セット30	¥563,000	C			洗浄ホース30m
2667DB530D		セット30D	¥607,000	C			洗浄ホース30m・ホースドラム1/2RD
2667DB600	60Hz	本体	¥494,000	C			
2667DB610		セット10	¥539,000	C			洗浄ホース10m
2667DB620		セット20	¥551,000	C			洗浄ホース20m
2667DB630		セット30	¥563,000	C			洗浄ホース30m
2667DB630D		セット30D	¥607,000	C			洗浄ホース30m・ホースドラム1/2RD

- オプション
- オートストップ

バリエーション豊富、ベルト駆動の耐久型モーター洗淨機

MF1018P

- 一点吊
- ストッパー
- ベルト駆動
- ブレーカースイッチ
- 自吸式
- 吸水・余水

背圧式アンローダー



バランスの良いオールラウンド型

- 業種・用途** ○泥土 ○農機具 ○建設機械
○車輛の足回り ○工場設備

圧力	10MPa
水量	18ℓ/min
モーター	三相 200V 3.7kW 4P
定格	15.6A(50Hz) 14.4A(60Hz)
電源コード	5m
寸法	924L×599W×682H
質量	89kg

商品コード	周波数	仕様	定価	区分	本体	セット	
2667HB500	50Hz	本体	¥494,000	C	・洗淨機 ・吸水ホース 3/4-1/2×3m ・吸水フィルター 3/4(32)	・洗淨ホース9M(3T) ・ガン3P-PF25-3S ・ランスLC-7 ・ノズル1/8NB1593	
2667HB510		セット10	¥528,000	C			洗淨ホース10m
2667HB520		セット20	¥540,000	C			洗淨ホース20m
2667HB530		セット30	¥552,000	C			洗淨ホース30m
2667HB530D		セット30D	¥584,000	C			洗淨ホース30m・ホースドラム3/8RD
2667HB600	60Hz	本体	¥494,000	C			
2667HB610		セット10	¥528,000	C			洗淨ホース10m
2667HB620		セット20	¥540,000	C			洗淨ホース20m
2667HB630		セット30	¥552,000	C			洗淨ホース30m
2667HB630D		セット30D	¥584,000	C			洗淨ホース30m・ホースドラム3/8RD

- オプション オートストップ 水道直結

MF1513P

- 一点吊
- ストッパー
- ベルト駆動
- ブレーカースイッチ
- 自吸式
- 吸水・余水

背圧式アンローダー



MF型ベストセラー

- 業種・用途** ○農機具 ○食品工場 ○畜産
○船底(フジツボ) ○工場設備

圧力	15MPa
水量	13ℓ/min
モーター	三相 200V 3.7kW 4P
定格	15.6A(50Hz) 14.4A(60Hz)
電源コード	5m
寸法	924L×599W×682H
質量	89kg

商品コード	周波数	仕様	定価	区分	本体	セット	
2667KB500	50Hz	本体	¥494,000	C	・洗淨機 ・吸水ホース 3/4-1/2×3m ・吸水フィルター 3/4(32)	・洗淨ホース9M(3T) ・ガン3P-PF25-3S ・ランスLC-7 ・ノズル1/8NB1543	
2667KB510		セット10	¥528,000	C			洗淨ホース10m
2667KB520		セット20	¥540,000	C			洗淨ホース20m
2667KB530		セット30	¥552,000	C			洗淨ホース30m
2667KB530D		セット30D	¥584,000	C			洗淨ホース30m・ホースドラム3/8RD
2667KB600	60Hz	本体	¥494,000	C			
2667KB610		セット10	¥528,000	C			洗淨ホース10m
2667KB620		セット20	¥540,000	C			洗淨ホース20m
2667KB630		セット30	¥552,000	C			洗淨ホース30m
2667KB630D		セット30D	¥584,000	C			洗淨ホース30m・ホースドラム3/8RD

- オプション オートストップ 水道直結

MF460UP

- 一点吊
- ストッパー
- ベルト駆動
- ブレーカースイッチ
- 自吸式
- 吸水・余水

調圧弁

多水量型、飛距離18m
国産ユニフローポンプ搭載

- 業種・用途** ○泥土 ○建設機械 ○解体防塵 ○散水
○生コン

圧力	4MPa
水量	60ℓ/min
モーター	三相 200V 5.5kW 4P
定格	21.6A(50Hz) 20.6A(60Hz)
電源コード	5m
寸法	1024L×694W×747H
質量	110kg



商品コード	周波数	仕様	定価	区分	本体	セット	
2668DC500	50Hz	本体	¥817,000	C	・洗淨機 ・吸水ホース1"×3m ・余水ホース 3/4×3m ・吸水フィルター 1"(32)	・洗淨ホース16LB (BS4T) ・タービンガン 4P-P30-T200 ・タービンガンノズル φ3.5	
2668DC510		セット10	¥900,000	C			洗淨ホース10m
2668DC520		セット20	¥934,000	C			洗淨ホース20m
2668DC530		セット30	¥968,000	C			洗淨ホース30m
2668DC530D		セット30D	¥1,043,000	C			洗淨ホース30m・ホースドラム1/2HLV
2668DC600	60Hz	本体	¥817,000	C			
2668DC610		セット10	¥900,000	C			洗淨ホース10m
2668DC620		セット20	¥934,000	C			洗淨ホース20m
2668DC630		セット30	¥968,000	C			洗淨ホース30m
2668DC630D		セット30D	¥1,043,000	C			洗淨ホース30m・ホースドラム1/2HLV

バリエーション豊富、ベルト駆動の耐久型モーター洗浄機

MF550P

一点吊

ストッパー

ベルト駆動

ブレーカースイッチ

自吸式

吸水・余水

背圧式アンローダー



強力洗い流し～散水可能

業種・用途 ○泥土 ○建設機械 ○解体防塵
○散水 ○生コン ○工場設備

圧力	5MPa
水量	50ℓ/min
モーター	三相 200V 5.5kW 4P
定格	21.6A(50Hz) 20.6A(60Hz)
電源コード	5m
寸法	1024L×694W×747H
質量	120kg

商品コード	周波数	仕様	定価	区分	本体	セット	
2668BB500	50Hz	本体	¥678,000	C	・洗浄機 ・吸水ホース 1"×3m ・余水ホース 3/4×3m ・吸水フィルター 1"(32)	・洗浄ホース12M (BS4T) ・タービンガン 4P-P30-T200 ・タービンガンノズル φ3.0	
2668BB510		セット10	¥723,000	C			洗浄ホース10m
2668BB520		セット20	¥735,000	C			洗浄ホース20m
2668BB530		セット30	¥747,000	C			洗浄ホース30m
2668BB530D		セット30D	¥791,000	C		洗浄ホース30m・ホースドラム1/2RD	
2668BB600	60Hz	本体	¥678,000	C	・洗浄機 ・吸水ホース 1"×3m ・余水ホース 3/4×3m ・吸水フィルター 1"(32)	・洗浄ホース12M (BS4T) ・タービンガン 4P-P30-T200 ・タービンガンノズル φ3.0	
2668BB610		セット10	¥723,000	C			洗浄ホース10m
2668BB620		セット20	¥735,000	C			洗浄ホース20m
2668BB630		セット30	¥747,000	C			洗浄ホース30m
2668BB630D		セット30D	¥791,000	C		洗浄ホース30m・ホースドラム1/2RD	

オプション

オートストップ

MF833P

一点吊

ストッパー

ベルト駆動

ブレーカースイッチ

自吸式

吸水・余水

背圧式アンローダー



多水量型で洗浄スピードUP

業種・用途 ○泥土 ○建設機械 ○工場設備
○車輛の足回り ○生コン

圧力	8MPa
水量	33ℓ/min
モーター	三相 200V 5.5kW 4P
定格	21.6A(50Hz) 20.6A(60Hz)
電源コード	5m
寸法	1024L×694W×747H
質量	120kg

商品コード	周波数	仕様	定価	区分	本体	セット	
2668EB500	50Hz	本体	¥667,000	C	・洗浄機 ・吸余水ホース 3/4-1/2×3m ・吸水フィルター 3/4(32)	・洗浄ホース12MS (SUS4T) ・タービンガン 4P-P30-T200 ・タービンガンノズル φ2.3	
2668EB510		セット10	¥727,000	C			洗浄ホース10m
2668EB520		セット20	¥738,000	C			洗浄ホース20m
2668EB530		セット30	¥749,000	C			洗浄ホース30m
2668EB530D		セット30D	¥792,000	C		洗浄ホース30m・ホースドラム1/2RD	
2668EB600	60Hz	本体	¥667,000	C	・洗浄機 ・吸余水ホース 3/4-1/2×3m ・吸水フィルター 3/4(32)	・洗浄ホース12MS (SUS4T) ・タービンガン 4P-P30-T200 ・タービンガンノズル φ2.3	
2668EB610		セット10	¥727,000	C			洗浄ホース10m
2668EB620		セット20	¥738,000	C			洗浄ホース20m
2668EB630		セット30	¥749,000	C			洗浄ホース30m
2668EB630D		セット30D	¥792,000	C		洗浄ホース30m・ホースドラム1/2RD	

オプション

オートストップ

MF1027P

一点吊

ストッパー

ベルト駆動

ブレーカースイッチ

自吸式

吸水・余水

背圧式アンローダー



多水量型で洗浄スピードUP

業種・用途 ○泥土 ○農機具 ○建設機械
○レイタンスカット ○工場設備

圧力	10MPa
水量	27ℓ/min
モーター	三相 200V 5.5kW 4P
定格	21.6A(50Hz) 20.6A(60Hz)
電源コード	5m
寸法	1024L×694W×747H
質量	115kg

商品コード	周波数	仕様	定価	区分	本体	セット	
2668GB500	50Hz	本体	¥621,000	C	・洗浄機 ・吸余水ホース 3/4-1/2×3m ・吸水フィルター 3/4(32)	・洗浄ホース12MS (SUS4T) ・タービンガン 4P-P25-T200 ・タービンガンノズル φ2.0	
2668GB510		セット10	¥681,000	C			洗浄ホース10m
2668GB520		セット20	¥692,000	C			洗浄ホース20m
2668GB530		セット30	¥703,000	C			洗浄ホース30m
2668GB530D		セット30D	¥746,000	C		洗浄ホース30m・ホースドラム1/2RD	
2668GB600	60Hz	本体	¥621,000	C	・洗浄機 ・吸余水ホース 3/4-1/2×3m ・吸水フィルター 3/4(32)	・洗浄ホース12MS (SUS4T) ・タービンガン 4P-P25-T200 ・タービンガンノズル φ2.0	
2668GB610		セット10	¥681,000	C			洗浄ホース10m
2668GB620		セット20	¥692,000	C			洗浄ホース20m
2668GB630		セット30	¥703,000	C			洗浄ホース30m
2668GB630D		セット30D	¥746,000	C		洗浄ホース30m・ホースドラム1/2RD	

オプション

オートストップ

バリエーション豊富、ベルト駆動の耐久型モーター洗浄機

MF1518P

一点吊

ストッパー

ベルト駆動

ブレーカースイッチ

自吸式

吸水・余水

背圧式アンローダー



畜産向けベストセラー

業種・用途 ○建設機械 ○畜産 ○工場設備

圧力	15MPa
水量	18ℓ/min
モーター	三相 200V 5.5kW 4P
定格	21.6A(50Hz) 20.6A(60Hz)
電源コード	5m
寸法	1024L×694W×747H
質量	115kg

商品コード	周波数	仕様	定価	区分	本体	セット	
2668PB500	50Hz	本体	¥621,000	C	・洗浄機 ・吸水水ホース 3/4-1/2×3m ・吸水フィルター 3/4(32)	・洗浄ホース9M(3T) ・ガン3P-PF25-3S ・ランスLC-7 ・ノズル1/8NB1574	
2668PB510		セット10	¥655,000	C			洗浄ホース10m
2668PB520		セット20	¥667,000	C			洗浄ホース20m
2668PB530		セット30	¥679,000	C			洗浄ホース30m
2668PB530D		セット30D	¥711,000	C			洗浄ホース30m・ホースドラム3/8RD
2668PB600	60Hz	本体	¥621,000	C	・洗浄機 ・吸水水ホース 3/4-1/2×3m ・吸水フィルター 3/4(32)	・洗浄ホース9M(3T) ・ガン3P-PF25-3S ・ランスLC-7 ・ノズル1/8NB1574	
2668PB610		セット10	¥655,000	C			洗浄ホース10m
2668PB620		セット20	¥667,000	C			洗浄ホース20m
2668PB630		セット30	¥679,000	C			洗浄ホース30m
2668PB630D		セット30D	¥711,000	C			洗浄ホース30m・ホースドラム3/8RD

オプション オートストップ 水道直結

MF2014P

一点吊

ストッパー

ベルト駆動

ブレーカースイッチ

自吸式

吸水・余水

背圧式アンローダー



バランスの良いオールラウンド型

業種・用途 ○食品工場 ○船底(フジツボ) ○生コン
○畜産

圧力	20MPa
水量	14ℓ/min
モーター	三相 200V 5.5kW 4P
定格	21.6A(50Hz) 20.6A(60Hz)
電源コード	5m
寸法	1024L×694W×747H
質量	115kg

商品コード	周波数	仕様	定価	区分	本体	セット	
2668UB500	50Hz	本体	¥621,000	C	・洗浄機 ・吸水水ホース 3/4-1/2×3m ・吸水フィルター 3/4(32)	・洗浄ホース9H(3T) ・ガン3P-PF25-3S ・ランスLC-7 ・ノズル1/8NB1549	
2668UB510		セット10	¥663,000	C			洗浄ホース10m
2668UB520		セット20	¥679,000	C			洗浄ホース20m
2668UB530		セット30	¥695,000	C			洗浄ホース30m
2668UB530D		セット30D	¥730,000	C			洗浄ホース30m・ホースドラム3/8RD
2668UB600	60Hz	本体	¥621,000	C	・洗浄機 ・吸水水ホース 3/4-1/2×3m ・吸水フィルター 3/4(32)	・洗浄ホース9H(3T) ・ガン3P-PF25-3S ・ランスLC-7 ・ノズル1/8NB1549	
2668UB610		セット10	¥663,000	C			洗浄ホース10m
2668UB620		セット20	¥679,000	C			洗浄ホース20m
2668UB630		セット30	¥695,000	C			洗浄ホース30m
2668UB630D		セット30D	¥730,000	C			洗浄ホース30m・ホースドラム3/8RD

オプション オートストップ 水道直結

MF1035P

一点吊

ストッパー

ベルト駆動

ブレーカースイッチ

自吸式

吸水・余水

背圧式アンローダー



多水量で洗浄スピードUP

業種・用途 ○泥土 ○建設機械 ○側溝 ○配管
○車輛の足回り

圧力	10MPa
水量	35ℓ/min
モーター	三相 200V 7.5kW 4P
定格	29.6A(50Hz) 28A(60Hz)
電源コード	5m
寸法	1024L×694W×747H
質量	127kg

商品コード	周波数	仕様	定価	区分	本体	セット	
2670BB500	50Hz	本体	¥713,000	C	・洗浄機 ・吸水水ホース 3/4-1/2×3m ・吸水フィルター 3/4(32)	・洗浄ホース12MS (SUS4T) ・タービンガン 4P-P30-T200 ・タービンガンノズル φ2.3	
2670BB510		セット10	¥773,000	C			洗浄ホース10m
2670BB520		セット20	¥784,000	C			洗浄ホース20m
2670BB530		セット30	¥795,000	C			洗浄ホース30m
2670BB530D		セット30D	¥838,000	C			洗浄ホース30m・ホースドラム1/2RD
2670BB600	60Hz	本体	¥713,000	C	・洗浄機 ・吸水水ホース 3/4-1/2×3m ・吸水フィルター 3/4(32)	・洗浄ホース12MS (SUS4T) ・タービンガン 4P-P30-T200 ・タービンガンノズル φ2.3	
2670BB610		セット10	¥773,000	C			洗浄ホース10m
2670BB620		セット20	¥784,000	C			洗浄ホース20m
2670BB630		セット30	¥795,000	C			洗浄ホース30m
2670BB630D		セット30D	¥838,000	C			洗浄ホース30m・ホースドラム1/2RD

オプション オートストップ

バリエーション豊富、ベルト駆動の耐久型モーター洗浄機

MF1524P

- 一点吊
- ストッパー
- ベルト駆動
- ブレーカースイッチ
- 自吸式
- 吸水・余水

背圧式アンローダー



圧力15MPaの多水量タイプ

業種・用途 ○建設機械 ○畜産

圧力	15MPa
水量	24ℓ/min
モーター	三相 200V 7.5kW 4P
定格	29.6A(50Hz) 28A(60Hz)
電源コード	5m
寸法	1024L×694W×747H
質量	127kg

商品コード	周波数	仕様	定価	区分	本体	セット	
2670DB500	50Hz	本体	¥713,000	C	・洗浄機 ・吸余水ホース 3/4-1/2×3m ・吸水フィルター 3/4(32)	・洗浄ホース9M(3T) ・ガン3P-PF25-3S ・ランスLC-7 ・ノズル1/8NB1599	
2670DB510		セット10	¥747,000	C			洗浄ホース10m
2670DB520		セット20	¥759,000	C			洗浄ホース20m
2670DB530		セット30	¥771,000	C			洗浄ホース30m
2670DB530D		セット30D	¥803,000	C			洗浄ホース30m・ホースドラム3/8RD
2670DB600	60Hz	本体	¥713,000	C	・洗浄機 ・吸余水ホース 3/4-1/2×3m ・吸水フィルター 3/4(32)	・洗浄ホース9M(3T) ・ガン3P-PF25-3S ・ランスLC-7 ・ノズル1/8NB1599	
2670DB610		セット10	¥747,000	C			洗浄ホース10m
2670DB620		セット20	¥759,000	C			洗浄ホース20m
2670DB630		セット30	¥771,000	C			洗浄ホース30m
2670DB630D		セット30D	¥803,000	C			洗浄ホース30m・ホースドラム3/8RD

オプション

オートストップ

MF2018P

- 一点吊
- ストッパー
- ベルト駆動
- ブレーカースイッチ
- 自吸式
- 吸水・余水

背圧式アンローダー



圧力20MPaの上位機種

業種・用途 ○船底(フジツボ) ○生コン

圧力	20MPa
水量	18ℓ/min
モーター	三相 200V 7.5kW 4P
定格	29.6A(50Hz) 28A(60Hz)
電源コード	5m
寸法	1024L×694W×747H
質量	122kg

商品コード	周波数	仕様	定価	区分	本体	セット	
2670GB500	50Hz	本体	¥667,000	C	・洗浄機 ・吸余水ホース 3/4-1/2×3m ・吸水フィルター 3/4(32)	・洗浄ホース9H(3T) ・ガン3P-PF25-3S ・ランスLC-7 ・ノズル1/8NB1568	
2670GB510		セット10	¥709,000	C			洗浄ホース10m
2670GB520		セット20	¥725,000	C			洗浄ホース20m
2670GB530		セット30	¥741,000	C			洗浄ホース30m
2670GB530D		セット30D	¥776,000	C			洗浄ホース30m・ホースドラム3/8RD
2670GB600	60Hz	本体	¥667,000	C	・洗浄機 ・吸余水ホース 3/4-1/2×3m ・吸水フィルター 3/4(32)	・洗浄ホース9H(3T) ・ガン3P-PF25-3S ・ランスLC-7 ・ノズル1/8NB1568	
2670GB610		セット10	¥709,000	C			洗浄ホース10m
2670GB620		セット20	¥725,000	C			洗浄ホース20m
2670GB630		セット30	¥741,000	C			洗浄ホース30m
2670GB630D		セット30D	¥776,000	C			洗浄ホース30m・ホースドラム3/8RD

オプション

オートストップ

MF2514P

- 一点吊
- ストッパー
- ベルト駆動
- ブレーカースイッチ
- 自吸式
- 吸水・余水

背圧式アンローダー



ケレン作業に最適

業種・用途 ○船底(フジツボ) ○生コン

圧力	25MPa
水量	14ℓ/min
モーター	三相 200V 7.5kW 4P
定格	29.6A(50Hz) 28A(60Hz)
電源コード	5m
寸法	1024L×694W×747H
質量	127kg

商品コード	周波数	仕様	定価	区分	本体	セット	
2670HB500	50Hz	本体	¥741,000	C	・洗浄機 ・吸余水ホース 3/4-1/2×3m ・吸水フィルター 3/4(32)	・洗浄ホース9P(TMS) ・ガンTMS3P-P32-TMS3S ・ランスLC-7(TMS) ・ノズル1/8NS1543	
2670HB510		セット10	¥808,000	C			洗浄ホース10m
2670HB520		セット20	¥830,000	C			洗浄ホース20m
2670HB530		セット30	¥852,000	C			洗浄ホース30m
2670HB530D		セット30D	¥910,000	C			洗浄ホース30m・ホースドラム3/8RDK
2670HB600	60Hz	本体	¥741,000	C	・洗浄機 ・吸余水ホース 3/4-1/2×3m ・吸水フィルター 3/4(32)	・洗浄ホース9P(TMS) ・ガンTMS3P-P32-TMS3S ・ランスLC-7(TMS) ・ノズル1/8NS1543	
2670HB610		セット10	¥808,000	C			洗浄ホース10m
2670HB620		セット20	¥830,000	C			洗浄ホース20m
2670HB630		セット30	¥852,000	C			洗浄ホース30m
2670HB630D		セット30D	¥910,000	C			洗浄ホース30m・ホースドラム3/8RDK

オプション

オートストップ

水道直結

バリエーション豊富、ベルト駆動の耐久型モーター洗浄機

MF3012P

- 一点吊
 - ストッパー
 - ベルト駆動
 - ブレーカースイッチ
 - 自吸式
 - 吸水・余水
- 背圧式アンローダー



ケレン作業に最適

業種・用途 ○指定圧力物件 ○生コン

圧力	30MPa
水量	12ℓ/min
モーター	三相 200V 7.5kW 4P
定格	29.6A(50Hz) 28A(60Hz)
電源コード	5m
寸法	1024L×694W×747H
質量	127kg

商品コード	周波数	仕様	定価	区分	本体	セット	
2670KB500	50Hz	本体	¥741,000	C	洗浄機 ・吸水余水ホース 3/4-1/2×3m ・吸水フィルター 3/4(32)	洗浄ホース9P(TMS) ・ガンTMS3P-P32-TMS3S ・ランスLC-7(TMS) ・ノズル1/8NS1531	
2670KB510		セット10	¥808,000	C			洗浄ホース10m
2670KB520		セット20	¥830,000	C			洗浄ホース20m
2670KB530		セット30	¥852,000	C			洗浄ホース30m
2670KB530D		セット30D	¥910,000	C			洗浄ホース30m・ホースドラム3/8RDK
2670KB600	60Hz	本体	¥741,000	C			
2670KB610		セット10	¥808,000	C			洗浄ホース10m
2670KB620		セット20	¥830,000	C			洗浄ホース20m
2670KB630		セット30	¥852,000	C			洗浄ホース30m
2670KB630D		セット30D	¥910,000	C			洗浄ホース30m・ホースドラム3/8RDK

- オプション オートストップ 水道直結

MF5100P

- 一点吊
 - ストッパー
 - ベルト駆動
 - ブレーカースイッチ
 - 自吸式
 - 吸水・余水
- 調圧弁



多水量型100ℓ/min

業種・用途 ○解体防塵 ○散水 ○側溝 ○配管
○泥土

圧力	5MPa
水量	100ℓ/min
モーター	三相 200V 11kW 4P
定格	45A(50Hz) 42A(60Hz)
電源コード	5m
寸法	1050L×853W×722H
質量	246kg

商品コード	周波数	仕様	定価	区分	本体	セット	
2673BC500	50Hz	本体	¥1,350,000	C	洗浄機 ・吸水ホース 1"1/4×3m ・余水ホース 1"×3m ・吸水フィルター 1"1/4(32)	洗浄ホース19MB (BS6T) ・ガンランス 6P-RL124-1/2L8 (3/8F) ・ノズル3/8CS00767	
2673BC510		セット10	¥1,500,000	C			洗浄ホース10m
2673BC520		セット20	¥1,550,000	C			洗浄ホース20m
2673BC530		セット30	¥1,600,000	C			洗浄ホース30m
2673BC600	60Hz	本体	¥1,350,000	C			
2673BC610		セット10	¥1,500,000	C			洗浄ホース10m
2673BC620		セット20	¥1,550,000	C			洗浄ホース20m
2673BC630		セット30	¥1,600,000	C			洗浄ホース30m

MF1050P

- 一点吊
 - ストッパー
 - ベルト駆動
 - ブレーカースイッチ
 - 自吸式
 - 吸水・余水
- 背圧式アンローダー



強力洗い流し～配管洗浄

業種・用途 ○泥土 ○建設機械 ○側溝 ○配管
○車輛の足回り

圧力	10MPa
水量	50ℓ/min
モーター	三相 200V 11kW 4P
定格	45A(50Hz) 42A(60Hz)
電源コード	5m
寸法	983L×790W×822H
質量	180kg

商品コード	周波数	仕様	定価	区分	本体	セット	
2673DA500	50Hz	本体	¥920,000	C	洗浄機 ・吸水ホース 1"×3m ・余水ホース 3/4×3m ・吸水フィルター 1"(32)	洗浄ホース12MS (SUS4T) ・タービンガン 4P-P30-T200 ・タービンガンノズル φ2.5	
2673DA510		セット10	¥980,000	C			洗浄ホース10m
2673DA520		セット20	¥991,000	C			洗浄ホース20m
2673DA530		セット30	¥1,002,000	C			洗浄ホース30m
2673DA530D		セット30D	¥1,045,000	C			洗浄ホース30m・ホースドラム1/2RD
2673DA600	60Hz	本体	¥920,000	C			
2673DA610		セット10	¥980,000	C			洗浄ホース10m
2673DA620		セット20	¥991,000	C			洗浄ホース20m
2673DA630		セット30	¥1,002,000	C			洗浄ホース30m
2673DA630D		セット30D	¥1,045,000	C			洗浄ホース30m・ホースドラム1/2RD

- オプション オートストップ

バリエーション豊富、ベルト駆動の耐久型モーター洗浄機

MF1535P

一点吊

ストッパー

ベルト駆動

ブレーカースイッチ

自吸式

吸水・余水

背圧式アンローダー



圧力15MPaクラス最上位タイプ

業種・用途 ○建設機械 ○側溝 ○配管

圧力	15MPa
水量	35ℓ/min
モーター	三相 200V 11kW 4P
定格	45A(50Hz) 42A(60Hz)
電源コード	5m
寸法	983L×790W×822H
質量	180kg

商品コード	周波数	仕様	定価	区分	本体	セット	
2673MA500	50Hz	本体	¥920,000	C	・洗浄機 ・吸余水ホース 3/4-1/2×3m ・吸水フィルター 3/4(32)	・洗浄ホース12MS (SUS4T) ・タービンガン 4P-P30-T200 ・タービンガンノズル φ2.0	
2673MA510		セット10	¥980,000	C			洗浄ホース10m
2673MA520		セット20	¥991,000	C			洗浄ホース20m
2673MA530		セット30	¥1,002,000	C			洗浄ホース30m
2673MA530D		セット30D	¥1,045,000	C			洗浄ホース30m・ホースドラム1/2RD
2673MA600	60Hz	本体	¥920,000	C	・洗浄機 ・吸余水ホース 3/4-1/2×3m ・吸水フィルター 3/4(32)	・洗浄ホース10m ・洗浄ホース20m ・洗浄ホース30m ・ホースドラム1/2RD	
2673MA610		セット10	¥980,000	C			洗浄ホース10m
2673MA620		セット20	¥991,000	C			洗浄ホース20m
2673MA630		セット30	¥1,002,000	C			洗浄ホース30m
2673MA630D		セット30D	¥1,045,000	C			洗浄ホース30m・ホースドラム1/2RD

オプション

オートストップ

MF2126P

一点吊

ストッパー

ベルト駆動

ブレーカースイッチ

自吸式

吸水・余水

背圧式アンローダー



圧力20MPaクラス最上位タイプ

業種・用途 ○建設機械 ○船底(フジツボ) ○生コン

圧力	21MPa
水量	26ℓ/min
モーター	三相 200V 11kW 4P
定格	45A(50Hz) 42A(60Hz)
電源コード	5m
寸法	983L×790W×822H
質量	180kg

商品コード	周波数	仕様	定価	区分	本体	セット	
2673QA500	50Hz	本体	¥920,000	C	・洗浄機 ・吸余水ホース 3/4-1/2×3m ・吸水フィルター 3/4(32)	・洗浄ホース9H(3T) ・ガン3P-PF25-3S ・ランスLC-7 ・ノズル1/8NB1593	
2673QA510		セット10	¥962,000	C			洗浄ホース10m
2673QA520		セット20	¥978,000	C			洗浄ホース20m
2673QA530		セット30	¥994,000	C			洗浄ホース30m
2673QA530D		セット30D	¥1,029,000	C			洗浄ホース30m・ホースドラム3/8RD
2673QA600	60Hz	本体	¥920,000	C	・洗浄機 ・吸余水ホース 3/4-1/2×3m ・吸水フィルター 3/4(32)	・洗浄ホース10m ・洗浄ホース20m ・洗浄ホース30m ・ホースドラム3/8RD	
2673QA610		セット10	¥962,000	C			洗浄ホース10m
2673QA620		セット20	¥978,000	C			洗浄ホース20m
2673QA630		セット30	¥994,000	C			洗浄ホース30m
2673QA630D		セット30D	¥1,029,000	C			洗浄ホース30m・ホースドラム3/8RD

オプション

オートストップ

MF3018P

一点吊

ストッパー

ベルト駆動

ブレーカースイッチ

自吸式

吸水・余水

背圧式アンローダー



強力洗浄～ケレン可能

業種・用途 ○指定圧力物件 ○生コン

圧力	30MPa
水量	18ℓ/min
モーター	三相 200V 11kW 4P
定格	45A(50Hz) 42A(60Hz)
電源コード	5m
寸法	983L×790W×822H
質量	180kg

商品コード	周波数	仕様	定価	区分	本体	セット	
2673TA500	50Hz	本体	¥989,000	C	・洗浄機 ・吸余水ホース 3/4-1/2×3m ・吸水フィルター 3/4(32)	・洗浄ホース9P(TMS) ・ガンTMS3P-P32-TMS3S ・ランスLC-7(TMS) ・ノズル1/8NS1549	
2673TA510		セット10	¥1,056,000	C			洗浄ホース10m
2673TA520		セット20	¥1,078,000	C			洗浄ホース20m
2673TA530		セット30	¥1,100,000	C			洗浄ホース30m
2673TA530D		セット30D	¥1,158,000	C			洗浄ホース30m・ホースドラム3/8RDK
2673TA600	60Hz	本体	¥989,000	C	・洗浄機 ・吸余水ホース 3/4-1/2×3m ・吸水フィルター 3/4(32)	・洗浄ホース10m ・洗浄ホース20m ・洗浄ホース30m ・ホースドラム3/8RDK	
2673TA610		セット10	¥1,056,000	C			洗浄ホース10m
2673TA620		セット20	¥1,078,000	C			洗浄ホース20m
2673TA630		セット30	¥1,100,000	C			洗浄ホース30m
2673TA630D		セット30D	¥1,158,000	C			洗浄ホース30m・ホースドラム3/8RDK

オプション

オートストップ

バリエーション豊富、ベルト駆動の耐久型モーター洗浄機

MF3515P

一点吊

ストッパー

ベルト駆動

ブレーカースイッチ

自吸式

吸水・余水

背圧式アンローダー



強力洗浄～ケレン可能

業種・用途 ○指定圧力物件 ○レイタンスカット

圧力	35MPa
水量	15ℓ/min
モーター	三相 200V 11kW 4P
定格	45A(50Hz) 42A(60Hz)
電源コード	5m
寸法	983L×790W×822H
質量	180kg

商品コード	周波数	仕様	定価	区分	本体	セット	
2673SA500	50Hz	本体	¥989,000	C	・洗浄機 ・吸余水ホース 3/4-1/2×3m ・吸水フィルター 3/4(32)	・洗浄ホース9P(TMS) ・ガンTMS3P-P32-TMS3S ・ランスLC-7(TMS) ・ノズル1/8NS1537	
2673SA510		セット10	¥1,056,000	C			洗浄ホース10m
2673SA520		セット20	¥1,078,000	C			洗浄ホース20m
2673SA530		セット30	¥1,100,000	C			洗浄ホース30m
2673SA530D		セット30D	¥1,158,000	C			洗浄ホース30m・ホースドラム3/8RDK
2673SA600	60Hz	本体	¥989,000	C	・洗浄機 ・吸余水ホース 3/4-1/2×3m ・吸水フィルター 3/4(32)	・ランスLC-7(TMS) ・ノズル1/8NS1537	
2673SA610		セット10	¥1,056,000	C			洗浄ホース10m
2673SA620		セット20	¥1,078,000	C			洗浄ホース20m
2673SA630		セット30	¥1,100,000	C			洗浄ホース30m
2673SA630D		セット30D	¥1,158,000	C			洗浄ホース30m・ホースドラム3/8RDK

オプション

オートストップ

水道直結

MF3520P

一点吊

ストッパー

ベルト駆動

ブレーカースイッチ

自吸式

吸水・余水

背圧式アンローダー



強力洗浄～ケレン可能

業種・用途 ○指定圧力物件 ○レイタンスカット

圧力	35MPa
水量	20ℓ/min
モーター	三相 200V 15kW 4P
定格	60A(50Hz) 56A(60Hz)
電源コード	5m
寸法	983L×790W×822H
質量	195kg

商品コード	周波数	仕様	定価	区分	本体	セット	
2683GA500	50Hz	本体	¥1,160,000	C	・洗浄機 ・吸余水ホース 3/4-1/2×3m ・吸水フィルター 3/4(32)	・洗浄ホース9P(TMS) ・ガンTMS3P-P32-TMS3S ・ランスLC-7(TMS) ・ノズル1/8NS1556	
2683GA510		セット10	¥1,227,000	C			洗浄ホース10m
2683GA520		セット20	¥1,249,000	C			洗浄ホース20m
2683GA530		セット30	¥1,271,000	C			洗浄ホース30m
2683GA530D		セット30D	¥1,329,000	C			洗浄ホース30m・ホースドラム3/8RDK
2683GA600	60Hz	本体	¥1,160,000	C	・洗浄機 ・吸余水ホース 3/4-1/2×3m ・吸水フィルター 3/4(32)	・ランスLC-7(TMS) ・ノズル1/8NS1556	
2683GA610		セット10	¥1,227,000	C			洗浄ホース10m
2683GA620		セット20	¥1,249,000	C			洗浄ホース20m
2683GA630		セット30	¥1,271,000	C			洗浄ホース30m
2683GA630D		セット30D	¥1,329,000	C			洗浄ホース30m・ホースドラム3/8RDK

オプション

オートストップ

MF5015P

一点吊

ストッパー

ベルト駆動

ブレーカースイッチ

自吸式

吸水・余水

背圧式アンローダー



圧力50MPaで仮設資材洗浄に最適

業種・用途

- サビ
- モルタル
- コンクリートケレン

インターネットで
実演動画を確認できます

フルテック

「実演ムービー」



圧力	50MPa
水量	15ℓ/min
モーター	三相 200V 15kW 4P
定格	60A(50Hz) 56A(60Hz)
電源コード	5m
寸法	983L×790W×822H
質量	195kg

商品コード	周波数	仕様	定価	区分	本体	セット	
2683LB500	50Hz	本体	¥1,370,000	C	・洗浄機 ・吸余水ホース 3/4-1/2×3m ・吸水フィルター 3/4(32)	・洗浄ホース9J ・ガンランス G3/8M-ML960- 1/4L8(HS1/4) ・ノズル1/4MS15025	
2683LB510		セット10	¥1,500,000	C			洗浄ホース10m
2683LB520		セット20	¥1,558,000	C			洗浄ホース20m
2683LB530		セット30	¥1,616,000	C			洗浄ホース30m
2683LB600	60Hz	本体	¥1,370,000	C	・洗浄機 ・吸余水ホース 3/4-1/2×3m ・吸水フィルター 3/4(32)	・ノズル1/4MS15025	
2683LB610		セット10	¥1,500,000	C			洗浄ホース10m
2683LB620		セット20	¥1,558,000	C			洗浄ホース20m
2683LB630		セット30	¥1,616,000	C			洗浄ホース30m

オプション

オートストップ

※水道直結変更不可

コンパクトで移動が容易なカート型

TSX955

ホロー直結	ブレーカースイッチ	マグネットスイッチ	水道直結	吸水・余水循環	吸水口フィルター
背圧式アンローダー	オートストップ	ケミカル装置(低圧噴射)			



オートストップ標準装備

業種・用途 ○農機具 ○苔落とし ○食品工場
○畜産 ○小型部品 ○車輛の足回り

圧力	12.5MPa(50Hz)	11MPa(60Hz)
水量	12ℓ/min(50Hz)	13.5ℓ/min(60Hz)
モーター	三相 200V 3.4kW	
定格	12A	
電源コード	5m	
寸法	860L×400W×875H	
質量	40kg	

商品コード	周波数	仕様	定価	区分	本体	セット
2659B508	50Hz	セット8	¥380,000	C	・洗浄機 ・水道ホース	・洗浄ホース8H×8m(KU-KU) ・洗浄ガンP3(ランス付) ・FAロングノズルランスAssy045
2659B608		セット8	¥380,000	C		・洗浄ホース8H×8m(KU-KU) ・洗浄ガンP3(ランス付) ・FAロングノズルランスAssy060

専用標準付属品

商品コード	型式	定価	区分
2639Z	水道直結ホース 5m(C付)	¥5,700	G
2659C04	高圧ホース 8H×8m(KU-KU)	¥34,000	G
2659C02	洗浄ガンP3(ランス付)	¥18,000	G
2659C01	FAロングノズルランスAssy(045/060)	¥18,000	G

専用オプション

商品コード	型式	定価	区分
2871N20	高圧ホース 9M×20m(KU-KU)	¥34,000	G
2863D21	中間ジョイント KM×KM	¥1,700	G
2659C05	ホースドラムキット	¥59,000	G
2659C06	洗管ホースキット	¥28,000	G
2659C07	サーモバルブ取付	¥9,200	G
2900A15T	自吸用吸水ホース Assyφ15×3m(継手3/4)	¥7,500	G
2902B1	自吸用吸水フィルター 3/4(32,円盤)	¥2,800	G

※洗浄ホースを延長する場合はホースとホースの間に中間ジョイントを入れてください

MPF1715

大型タイヤ	ホロー直結	ブレーカースイッチ	自吸式	吸水・余水	背圧式アンローダー
-------	-------	-----------	-----	-------	-----------



大型タイヤ装備で移動が簡単

業種・用途 ○農機具 ○畜産

圧力	20MPa(50Hz)	17MPa(60Hz)
水量	13.5ℓ/min(50Hz)	15ℓ/min(60Hz)
モーター	三相 200V 5.5kW 4P	
定格	24.4A	
電源コード	5m	
寸法	750L×425W×860H	
質量	59kg	

商品コード	周波数	仕様	定価	区分	本体	セット
2780B500	50Hz	本体	¥354,000	C	・洗浄機 ・吸余水ホース 3/4-1/2×3m ・吸水フィルター 3/4(32)	・洗浄ホース9H(3T)
2780B510		セット10	¥396,000	C		洗浄ホース10m
2780B520		セット20	¥412,000	C		洗浄ホース20m
2780B530		セット30	¥428,000	C		洗浄ホース30m
2780B530D		セット30D	¥463,000	C		洗浄ホース30m・ホースドラム3/8RD
2780B600	60Hz	本体	¥354,000	C	・洗浄機 ・吸余水ホース 3/4-1/2×3m ・吸水フィルター 3/4(32)	・洗浄ホース9H(3T)
2780B610		セット10	¥396,000	C		洗浄ホース10m
2780B620		セット20	¥412,000	C		洗浄ホース20m
2780B630		セット30	¥428,000	C		洗浄ホース30m
2780B630D		セット30D	¥463,000	C		洗浄ホース30m・ホースドラム3/8RD

モーターポンプカート式洗浄機

MPC

ステンレス台車

ホロー直結

マグネットスイッチ

水道直結

吸水・余水循環

背圧式アンローダー

サーモバルブ

衛生的なステンレスフレーム+AES樹脂カバー 食品工場に最適



ホースドラム取付例(オプション)

本体	セット
・洗浄機 ・水道直結ホース5m(継手3/4)	・本体 ・ガンP25K-LBS7 ・ノズル ・洗浄ホース9M(KU-KU) ※MPC1815,MPC1518は洗浄ホース9H(KU-KU)

1日の使用目安は2~3時間です 上回って使用する場合は、MF、MHシリーズからの選定をお奨めいたします

専用オプション

商品コード	品名	定価	区分
2900A06	自吸用吸水ホース 3/4×3m	¥6,300	G
2902B1	自吸用吸水フィルター 3/4(32,円盤)	¥2,800	G
2760ZHR	ドラムキット(2.2,3.0,4.0kW)	¥100,000	G
2762ZHR	ドラムキット(5.5kW)	¥100,000	G

モーター	三相 200V 2.2kW 4P
定格	9.8A
電源コード	5m
寸法	780L×460W×875H
質量	40kg

型式	商品コード	周波数	仕様	定価	区分	圧力MPa	水量ℓ/min	ノズル	ポンプ			
MPC813	2760QC500	50Hz	本体	¥340,000	C	9	11	1/8NB1556	E2C1714			
	セット10		¥375,000	C								
	2760QC520	セット20	¥385,000	C								
	2760QC600	本体	¥340,000	C								
MPC422	2760QC610	60Hz	セット10	¥375,000	C	8	13	1/8NB1574	E2C1714			
	2760QC620		セット20	¥385,000	C							
	2760CB500	本体	¥340,000	C	5					18	1/8NB15124	NMT1820
	2760CB510	セット10	¥375,000	C								
2760CB520	セット20	¥385,000	C									
2760CB600	本体	¥340,000	C									
MPC422	2760CB610	60Hz	セット10	¥375,000	C	4	22	1/4EB1559	NMT1820			
	2760CB620		セット20	¥385,000	C							

モーター	三相 200V 4.0kW 4P
定格	18.2A
電源コード	5m
寸法	780L×460W×875H
質量	43.5kg

型式	商品コード	周波数	仕様	定価	区分	圧力MPa	水量ℓ/min	ノズル	ポンプ			
MPC1513	2760XC500	50Hz	本体	¥360,000	C	16	11	1/8NB1543	E2C1714			
	セット10		¥395,000	C								
	2760XC520	セット20	¥405,000	C								
	2760XC600	本体	¥360,000	C								
MPC1215	2760XC610	60Hz	セット10	¥395,000	C	15	13	1/8NB1549	NMT1220			
	2760XC620		セット20	¥405,000	C							
	2765G500	本体	¥360,000	C	15					13.5	1/8NB1549	NMT1220
	2765G510	セット10	¥395,000	C								
2765G520	セット20	¥405,000	C									
2765G600	本体	¥360,000	C									
MPC1018	2765G610	60Hz	セット10	¥395,000	C	12	15	1/8NB1568	NMT1520			
	2765G620		セット20	¥405,000	C							
	2760LB500	本体	¥360,000	C	12					15	1/8NB1568	NMT1520
	2760LB510	セット10	¥395,000	C								
2760LB520	セット20	¥405,000	C									
2760LB600	本体	¥360,000	C									
MPC726	2760LB610	60Hz	セット10	¥395,000	C	10	18	1/8NB1593	NMT1520			
	2760LB620		セット20	¥405,000	C							
	2760NB500	本体	¥360,000	C	8					22	1/8NB15124	NMT2120
	2760NB510	セット10	¥395,000	C								
2760NB520	セット20	¥405,000	C									
2760NB600	本体	¥360,000	C									
MPC726	2760NB610	60Hz	セット10	¥395,000	C	7	26	1/8MS15130	NMT2120			
	2760NB620		セット20	¥405,000	C							

モーター	三相 200V 5.5kW 4P
定格	24.4A
電源コード	5m
寸法	832L×515W×866H
質量	58kg

型式	商品コード	周波数	仕様	定価	区分	圧力MPa	水量ℓ/min	ノズル	ポンプ			
MPC1815	2762AA500	50Hz	本体	¥500,000	C	20	13.5	1/8NB1537	NMT1220			
	2762AA510		セット10	¥542,000	C							
	2762AA520	セット20	¥557,000	C								
	2762AA600	本体	¥500,000	C								
MPC1518	2762AA610	60Hz	セット10	¥542,000	C	18	15	1/8NB1556	NMT1520			
	2762AA620		セット20	¥557,000	C							
	2762BA500	本体	¥500,000	C	18					15	1/8NB1556	NMT1520
	2762BA510	セット10	¥542,000	C								
2762BA520	セット20	¥557,000	C									
2762BA600	本体	¥500,000	C									
MPC1222	2762BA610	60Hz	セット10	¥542,000	C	15	18	1/8NB1574	NMT1820			
	2762BA620		セット20	¥557,000	C							
	2765H500	本体	¥493,000	C	15					18	1/8NB1574	NMT1820
	2765H510	セット10	¥535,000	C								
2765H520	セット20	¥550,000	C									
2765H600	本体	¥493,000	C									
MPC1026	2765H610	60Hz	セット10	¥535,000	C	12	22	1/8NB1599	NMT1820			
	2765H620		セット20	¥550,000	C							
	2765J500	本体	¥493,000	C	12					22	1/8NB1599	NMT2120
	2765J510	セット10	¥535,000	C								
2765J520	セット20	¥550,000	C									
2765J600	本体	¥493,000	C									
MPC1026	2765J610	60Hz	セット10	¥535,000	C	10	26	1/4MS15110	NMT2120			
	2765J620		セット20	¥550,000	C							

オプション

オートストップ

※5.5kWのみ可能

大型ステンレスタンク内蔵

ST630M

一点吊	ストッパー	カップリング直結	マグネットスイッチ	水道直結	大型SUSタンク
ビッグフィルター	背圧式アンローダー	オートストップ	漏水停止		

建設現場向け

- 業種・用途 ○泥土 ○建設機械 ○車輛の足回り
○散水 ○高所揚水



圧力	7MPa(50Hz)	6MPa(60Hz)
水量	25ℓ/min(50Hz)	30ℓ/min(60Hz)
モーター	三相200V 4.0kW	
定格	18.2A	
電源コード	5m	
水タンク	70L	
寸法	1070L×608W×830H	
質量	110kg	

商品コード	周波数	仕様	定価	区分	本体	セット	
2631DB500	50Hz	本体	¥627,000	C	・洗浄機 ・水道直結ホース 5m(継手1/2)	・洗浄ホース12M(BS4T) ・タービンガン4P-P25-T200 ・タービンガンノズルφ2.0	
2631DB510		セット10	¥672,000	C			洗浄ホース10m
2631DB520		セット20	¥684,000	C			洗浄ホース20m
2631DB530		セット30	¥696,000	C			洗浄ホース30m
2631DB600	60Hz	本体	¥627,000	C	・洗浄ホース12M(BS4T) ・タービンガン4P-P25-T200 ・タービンガンノズルφ2.3	洗浄ホース10m 洗浄ホース20m 洗浄ホース30m	
2631DB610		セット10	¥672,000	C			
2631DB620		セット20	¥684,000	C			
2631DB630		セット30	¥696,000	C			

ST930M

一点吊	ストッパー	カップリング直結	マグネットスイッチ	水道直結	大型SUSタンク
ビッグフィルター	背圧式アンローダー	オートストップ	漏水停止		

建設現場向け

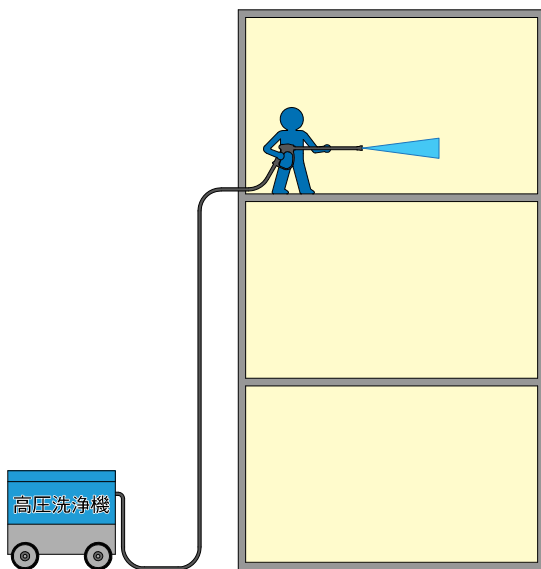
- 業種・用途 ○泥土 ○建設機械 ○車輛の足回り
○散水 ○高所揚水



圧力	10MPa(50Hz)	9MPa(60Hz)
水量	25ℓ/min(50Hz)	30ℓ/min(60Hz)
モーター	三相200V 5.5kW	
定格	24.4A	
電源コード	5m	
水タンク	70L	
寸法	1070L×608W×830H	
質量	114kg	

商品コード	周波数	仕様	定価	区分	本体	セット	
2632A500	50Hz	本体	¥690,000	C	・洗浄機 ・水道直結ホース 5m(継手1/2)	・洗浄ホース12MS (SUS4T) ・タービンガン4P-P25-T200 ・タービンガンノズルφ1.8	
2632A510		セット10	¥750,000	C			洗浄ホース10m
2632A520		セット20	¥761,000	C			洗浄ホース20m
2632A530		セット30	¥772,000	C			洗浄ホース30m
2632A600	60Hz	本体	¥690,000	C	・洗浄ホース12MS (SUS4T) ・タービンガン4P-P25-T200 ・タービンガンノズルφ2.0	洗浄ホース10m 洗浄ホース20m 洗浄ホース30m	
2632A610		セット10	¥750,000	C			
2632A620		セット20	¥761,000	C			
2632A630		セット30	¥772,000	C			

高所揚水対応(ST630M,ST930M)
建設現場等で上層階への高所揚水に使用できます

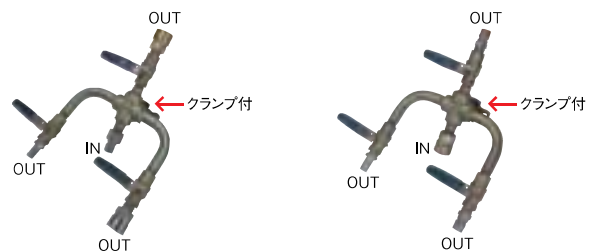


(使用例)

オプション

ジャンクションバルブ

各階への取り回しと、低圧水での取り出しもできます



商品コード	型式	定価	区分	商品コード	型式	定価	区分
2895TN	N型	¥40,000	G	2895TK	K型	¥40,000	G
IN	SUS4TP	OUT	SUS4TSx2	IN	SUS4TS	OUT	SUS4TPx2
耐圧	6MPa		タケノコφ16	耐圧	6MPa		タケノコφ16

ジャンクション用ホース

商品コード	セット	定価	区分
2895TR04	中間ホース12M×4m(4T付)	¥21,000	G

場所をとらない縦長の省スペース型

MH1011P

- 一点吊
- リザーブタンク
- ストッパー
- 背圧式アンローダー
- キャスター
- ベルト駆動
- マグネットスイッチ
- 水道直結



省スペースで食品工場等に最適

- 業種・用途 ○食品工場 ○小型部品
○畜産

圧力	10MPa
水量	11ℓ/min
モーター	三相 200V 2.2kW 4P
定格	9.8A(50Hz) 8.8A(60Hz)
電源コード	5m
寸法	357L×457W×665H
質量	55kg

商品コード	周波数	仕様	定価	区分	本体	セット		
2601BA500	50Hz	本体	¥481,000	C	・洗浄機 ・水道直結ホース5m(継手1/2)	・洗浄ホース9M(3T) ・ガン3P-PF25-3S ・ランスLC-7 ・ノズル1/8NB1556		
2601BA510		セット10	¥515,000	C			洗浄ホース10m	
2601BA520		セット20	¥521,000	C			洗浄ホース20m	
2601BA600	60Hz	本体	¥481,000	C		・洗浄機 ・水道直結ホース5m(継手1/2)	・洗浄ホース9M(3T) ・ガン3P-PF25-3S ・ランスLC-7 ・ノズル1/8NB1556	
2601BA610		セット10	¥515,000	C				洗浄ホース10m
2601BA620		セット20	¥521,000	C				洗浄ホース20m

02 モーター式洗浄機 省スペース型 MH

MH1518P

- 一点吊
- リザーブタンク
- ストッパー
- 背圧式アンローダー
- キャスター
- ベルト駆動
- マグネットスイッチ
- 水道直結



バランスの良いオールラウンド型

- 業種・用途 ○食品工場 ○船舶搭載 ○生コン
○畜産

圧力	15MPa
水量	18ℓ/min
モーター	三相 200V 5.5kW 4P
定格	21.6A(50Hz) 20.6A(60Hz)
電源コード	5m
寸法	441L×488W×923H
質量	110kg

商品コード	周波数	仕様	定価	区分	本体	セット		
2604D500	50Hz	本体	¥632,000	C	・洗浄機 ・水道直結ホース5m(継手1/2)	・洗浄ホース9M(3T) ・ガン3P-PF25-3S ・ランスLC-7 ・ノズル1/8NB1574		
2604D510		セット10	¥666,000	C			洗浄ホース10m	
2604D520		セット20	¥678,000	C			洗浄ホース20m	
2604D600	60Hz	本体	¥632,000	C		・洗浄機 ・水道直結ホース5m(継手1/2)	・洗浄ホース9M(3T) ・ガン3P-PF25-3S ・ランスLC-7 ・ノズル1/8NB1574	
2604D610		セット10	¥666,000	C				洗浄ホース10m
2604D620		セット20	¥678,000	C				洗浄ホース20m

オプション

オートストップ

MH2014P

- 一点吊
- リザーブタンク
- ストッパー
- 背圧式アンローダー
- キャスター
- ベルト駆動
- マグネットスイッチ
- 水道直結



20MPaのベストセラー

- 業種・用途 ○食品工場 ○船舶搭載 ○生コン
○畜産

圧力	20MPa
水量	14ℓ/min
モーター	三相 200V 5.5kW 4P
定格	21.6A(50Hz) 20.6A(60Hz)
電源コード	5m
寸法	441L×488W×923H
質量	110kg

商品コード	周波数	仕様	定価	区分	本体	セット		
2604B500	50Hz	本体	¥632,000	C	・洗浄機 ・水道直結ホース5m(継手1/2)	・洗浄ホース9H(3T) ・ガン3P-PF25-3S ・ランスLC-7 ・ノズル1/8NB1549		
2604B510		セット10	¥674,000	C			洗浄ホース10m	
2604B520		セット20	¥690,000	C			洗浄ホース20m	
2604B600	60Hz	本体	¥632,000	C		・洗浄機 ・水道直結ホース5m(継手1/2)	・洗浄ホース9H(3T) ・ガン3P-PF25-3S ・ランスLC-7 ・ノズル1/8NB1549	
2604B610		セット10	¥674,000	C				洗浄ホース10m
2604B620		セット20	¥690,000	C				洗浄ホース20m

オプション

オートストップ

場所をとらない縦長の省スペース型

MH3018P

- 一点吊
- ストッパー
- キャスター
- ベルト駆動
- マグネットスイッチ
- 水道直結
- リザーブタンク
- 背圧式アンローダー



強力洗浄～ケレン可能

- 業種・用途 指定圧力物件 生コン
 船舶搭載 (400V)

圧力	30MPa
水量	18ℓ/min
モーター	三相 200V 11kW 4P
定格	45A(50Hz) 42A(60Hz)
電源コード	5m
寸法	515L×650W×1035H
質量	182kg

商品コード	周波数	仕様	定価	区分	本体	セット		
2608B500	50Hz	本体	¥1,180,000	C	・洗浄機 ・水道直結ホース 5m(継手1/2)	・洗浄ホース9P(TMS) ・ガンTMS3P-P32-TMS3S ・ランスLC-7(TMS) ・ノズル1/8NS1549		
2608B510		セット10	¥1,247,000	C			洗浄ホース10m	
2608B520		セット20	¥1,269,000	C			洗浄ホース20m	
2608B600	60Hz	本体	¥1,180,000	C		・洗浄機 ・水道直結ホース 5m(継手1/2)	・洗浄ホース9P(TMS) ・ガンTMS3P-P32-TMS3S ・ランスLC-7(TMS) ・ノズル1/8NS1549	
2608B610		セット10	¥1,247,000	C				洗浄ホース10m
2608B620		セット20	¥1,269,000	C				洗浄ホース20m

オプション

オートストップ

MH3515P

- 一点吊
- ストッパー
- キャスター
- ベルト駆動
- マグネットスイッチ
- 水道直結
- リザーブタンク
- 背圧式アンローダー



強力洗浄～ケレン可能

- 業種・用途 指定圧力物件 生コン
 船舶搭載 (400V)

圧力	35MPa
水量	15ℓ/min
モーター	三相 200V 11kW 4P
定格	45A(50Hz) 42A(60Hz)
電源コード	5m
寸法	515L×650W×1035H
質量	182kg

商品コード	周波数	仕様	定価	区分	本体	セット		
2608F500	50Hz	本体	¥1,180,000	C	・洗浄機 ・水道直結ホース 5m(継手1/2)	・洗浄ホース9P(TMS) ・ガンTMS3P-P32-TMS3S ・ランスLC-7(TMS) ・ノズル1/8NS1537		
2608F510		セット10	¥1,247,000	C			洗浄ホース10m	
2608F520		セット20	¥1,269,000	C			洗浄ホース20m	
2608F600	60Hz	本体	¥1,180,000	C		・洗浄機 ・水道直結ホース 5m(継手1/2)	・洗浄ホース9P(TMS) ・ガンTMS3P-P32-TMS3S ・ランスLC-7(TMS) ・ノズル1/8NS1537	
2608F610		セット10	¥1,247,000	C				洗浄ホース10m
2608F620		セット20	¥1,269,000	C				洗浄ホース20m

オプション

オートストップ

場所をとらない縦長の省スペース型

MH7015P

- 四点吊
- リザーブタンク
- ストッパー
- ビッグフィルター
- キャスター
- 背圧式アンローダー
- ベルト駆動
- 温水停止
- マグネットスイッチ
- 水道直結

水圧のみで仮設資材の汚れを除去

標準付属品



水道直結ホース



洗浄ホース



ガンランス+トルネードノズル

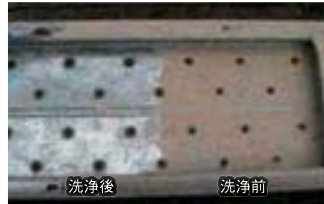
業種・用途

- サビ
- モルタル・コンクリートケレン

オプション



<取付例>



洗浄後

洗浄前

商品コード	型式	定価	区分
2892MJ	洗浄用スィベル3/8SUP	¥170,000	G
耐圧	70MPa	材質	SUS

インターネットで
実演動画を確認できます

フルテック

「実演ムービー」



圧力	70MPa	商品コード	周波数	仕様	定価	区分	本体	セット	
水量	15ℓ/min	2612GB500	50Hz	本体	¥5,520,000	C	・洗浄機 ・水道直結ホース 5m(継手1/2)	・洗浄ホース9J ・ガンランス G3/8M-RL1000- 3/8L8(1/4M) ・トルネードノズルE020	
モーター	三相 200V 22kW 4P	2612GB510		セット10	¥5,940,000	C			洗浄ホース10m
定格	83A(50Hz) 78A(60Hz)	2612GB520		セット20	¥6,010,000	C			洗浄ホース20m
電源コード	5m	2612GB600	60Hz	本体	¥5,520,000	C			
寸法	770L×850W×1226H	2612GB610		セット10	¥5,940,000	C			洗浄ホース10m
質量	557kg	2612GB620		セット20	¥6,010,000	C			洗浄ホース20m

オプション

スターデルタ

耐圧防爆モーター搭載洗浄機

MI1018A

- 一点吊
- リザーブタンク
- ストッパー
- 背圧式アンローダー
- キャスター
- ベルト駆動
- マグネットスイッチ
- 水道直結



薬品・製薬プラント等の作業
反応釜や生産設備の洗浄

- 業種・用途 ○船舶搭載(400V) ○化学プラント
○医薬品 ○化粧品 ○食料品 ○化学品

圧力	10MPa
水量	18ℓ/min
モーター	耐圧防爆 三相 200V 3.7kW 4P
スイッチ	耐圧防爆マグネットスイッチ
定格	15.4A(50Hz) 14.4A(60Hz)
電源コード	防爆ケーブル5m
寸法	648L×441W×923H
質量	90kg

商品コード	周波数	仕様	定価	区分	本体	セット		
2625AA500	50Hz	本体	¥1,400,000	C	・洗浄機 ・水道直結ホース5m(継手1/2)	・洗浄ホース9M(3T) ・ガン3P-P25-3S ・ランスLC-7 ・ノズル1/8NB1593		
2625AA510		セット10	¥1,435,000	C			洗浄ホース10m	
2625AA520		セット20	¥1,447,000	C			洗浄ホース20m	
2626AA600	60Hz	本体	¥1,400,000	C		・洗浄機 ・水道直結ホース5m(継手1/2)	・洗浄ホース9M(3T) ・ガン3P-P25-3S ・ランスLC-7 ・ノズル1/8NB1593	
2626AA610		セット10	¥1,435,000	C				洗浄ホース10m
2626AA620		セット20	¥1,447,000	C				洗浄ホース20m

MI2014A

- ストッパー
- リザーブタンク
- キャスター
- 背圧式アンローダー
- ベルト駆動
- ブレーカースイッチ
- 水道直結



薬品・製薬プラント等の作業
反応釜や生産設備の洗浄

- 業種・用途 ○船舶搭載(400V) ○化学プラント
○医薬品 ○化粧品 ○食料品 ○化学品

圧力	20MPa
水量	14ℓ/min
モーター	耐圧防爆 三相 200V 5.5kW 4P
スイッチ	耐圧防爆ブレーカー
定格	22.6A(50Hz) 20.8A(60Hz)
電源コード	防爆ケーブル5m
寸法	690L×500W×925H
質量	140kg

商品コード	周波数	仕様	定価	区分	本体	セット		
2626JA500	50Hz	本体	¥1,500,000	C	・洗浄機 ・水道直結ホース5m(継手1/2)	・洗浄ホース9H(3T) ・ガン3P-P25-3S ・ランスLC-7 ・ノズル1/8NB1549		
2626JA510		セット10	¥1,542,000	C			洗浄ホース10m	
2626JA520		セット20	¥1,558,000	C			洗浄ホース20m	
2626JA600	60Hz	本体	¥1,500,000	C		・洗浄機 ・水道直結ホース5m(継手1/2)	・洗浄ホース9H(3T) ・ガン3P-P25-3S ・ランスLC-7 ・ノズル1/8NB1549	
2626JA610		セット10	¥1,542,000	C				洗浄ホース10m
2626JA620		セット20	¥1,558,000	C				洗浄ホース20m

超高压で微小細部の剥離洗浄に ペンジェットクリーナー

ペンジェットクリーナー PJ5002

ストッパー

キャスター

ベルト駆動

水道直結

リザーブタンク

調圧弁

漏水停止

02

モーター式洗浄機

ペンジェットクリーナーPJ



ペンで文字を書くように洗浄作業が可能です
 フットペダルを踏むとモーターが起動し、水が噴射します
 離すとモーターが停止し、噴射が止まります
 細かな作業に集中できるON/OFFフットペダル式採用

標準付属品



洗浄ホース6J

フットペダル

ペン型ノズルホルダー

超高压直噴タングステンノズル

水道ホース

業種・用途

- 複雑で小型のゴム・樹脂・アルミ金型等の付着物の剥離作業
- 製鋼所の冷却ノズル付着物の除去
- 少量塗膜の剥離
- 金属加工後のバリ取り作業



使用例



金型洗浄

ペンを持つ要領で洗浄作業

小型ゴム金型洗浄

インターネットで
 実演動画を確認できます

フルテック

「実演ムービー」



圧力	50MPa
水量	2ℓ/min
モーター	三相 200V 2.2kW 6P
定格	9.4A
電源コード	5m
寸法	555L×505W×750H
質量	113kg

商品コード	仕様	定価	区分	本体	セット
2612PA10	セット10	¥1,490,000	C	・洗浄機 ・水道ホース5m ・継手1/2 ・フットペダル	・洗浄ホース6J-10m ・ペン型ノズルホルダー ・超高压直噴タングステンノズル D8φ0.35 洗浄ホース10m

オプション	商品コード	品名	定価	区分
	2627L035	超高压扇20°タングステンノズルD8 φ0.35	¥35,000	G